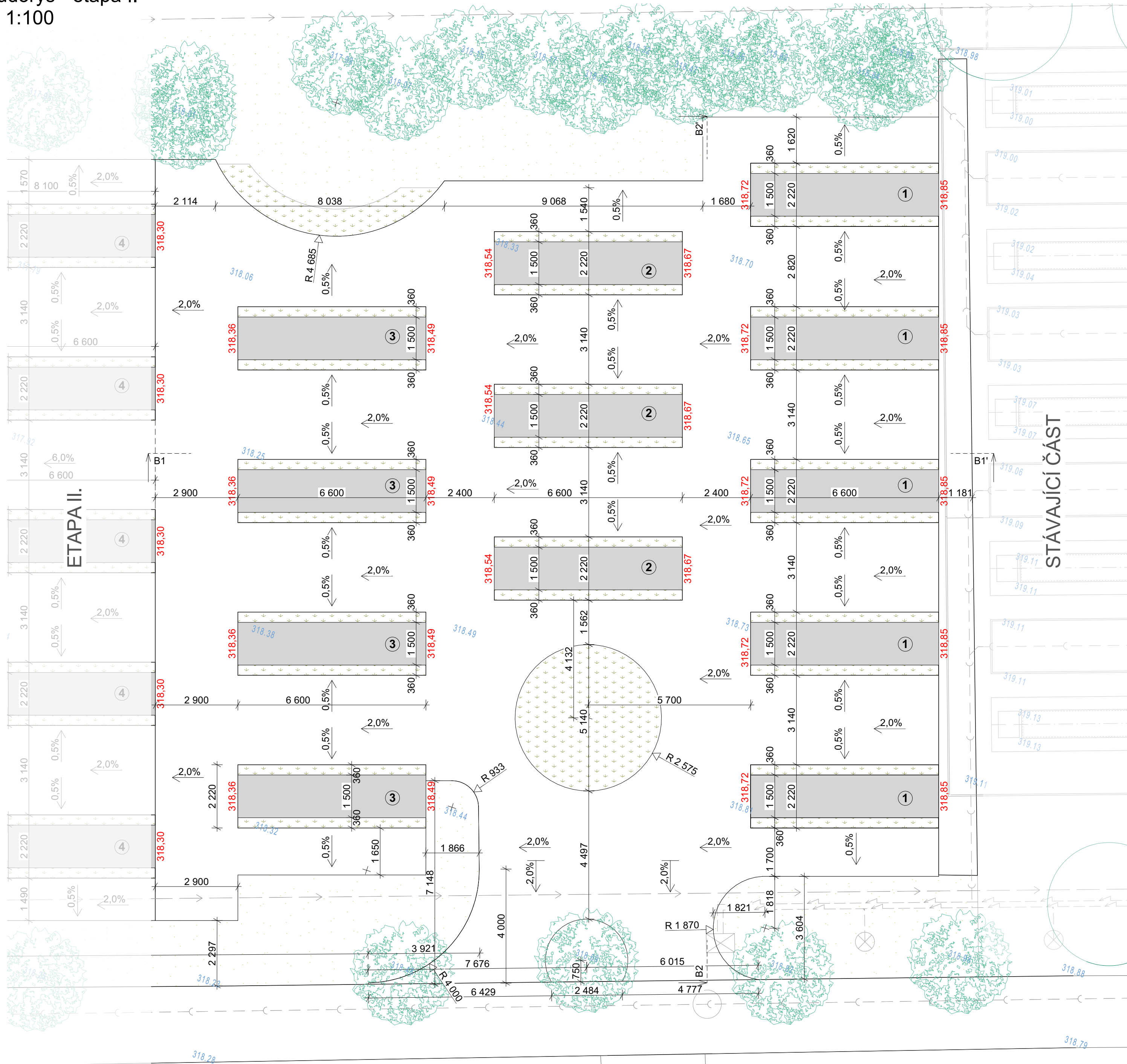


Pūdorys - etapa I.
M 1:100








ZÍDKY č.1		ZÍDKY č.2	
dno výkopu	17,65	dno výkopu	17,49
základová spára	17,75	základová spára	17,59
vrch základových pásů	18,75	vrch základových pásů	18,59
založení cihl. zdi	18,85	založení cihl. zdi	18,69

ZÍDKY č.3

dno výkopu	17,31
základová spára	17,41
vrch základových pásů	18,41
založení cihl. zdi	18,51

LEGENDA MATERIÁLŮ / OBJEKTŮ

- | | |
|---|--|
|  | KOLUMBÁRNÍ ŽÍDKA |
|  | PLOCHY VÝSADBY, viz. výkres D.1.1.4 Výsadba - etapa I. |
|  | TRÁVNÍK |
| 318.25 | STÁVAJÍCÍ VÝŠKOPIS |
| 318.36 | VÝŠKY UPRAVENÉHO TERÉNU |
|  | STÁVAJÍCÍ STROM URČENÝ KE KÁCENÍ |
|  | STÁVAJÍCÍ STROM |

INFORMACE

SAMOSTATNĚ JSOU ŘEŠENY DÍLČÍ PROJEKTY PROFESÍ A SPECIALIZACÍ

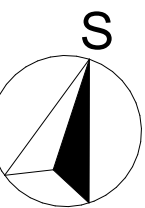
V PŘÍPADĚ NEJASNOSTI MEZI STAVEBNÍ ČÁSTI PROJEKTU A POŽÁRNĚ
BEZPEČNOSTNÍHO ŘEŠENÍ JE PBŘ VŽDY PRIORITY

PŘI REALIZACI JAKÉKOLIV DÍLČÍ ČÁSTI OBJEKTU JE NUTNÉ POUŽÍVAT KOMPLETNÍ DOKUMENTACI VČETNĚ VŠECH PŘÍLOH

DALŠÍ POTŘEBNÉ INFORMACE - VIZ ČÁST DOKUMENTACE D1 VČETNĚ VÝPISU PRVKŮ

POZNÁMKA OBECNÁ

ZA PŘÍPADNÉ ZMĚNY OPROTI SCHVÁLENÉ PROJEKTOVÉ DOKUMENTACI,
KTERÉ NEBUDOU POTVRZENY/SCHVÁLENY GENERÁLNÍM PROJEKTANTEM
STAVBY, NENESE GENERÁLNÍ PROJEKTANT ŽÁDNOU ZODPOVĚDNOST.



název a místo stavby:			<u>Peter Mark s.r.o.</u>		
O2309 Hřbitov Litvínov - Kolumbární zdi - projektová dokumentace III					
k.ú. Horní Litvínov [686042], parc. č. 2785					
investor: Město Litvínov Městský úřad Litvínov, náměstí Míru 11, 436 01 Litvínov Zastoupený: Karlem Rosenbaumem, 1. místostarostou města					
část: D.1.1 Architektonicko-stavební řešení					
zodpovědný projektant : Petr Mareček, ČKAIT 1103789					
vypracoval : Ing. Karolína Zerzoňová					
stupeň dokumentace: DSP+DPS					
výkres: Etapa I.					
měřítko:		datum:		formát:	
1:100		SRPEN 2024		A2	
číslo výkresu: D.1.1.1					